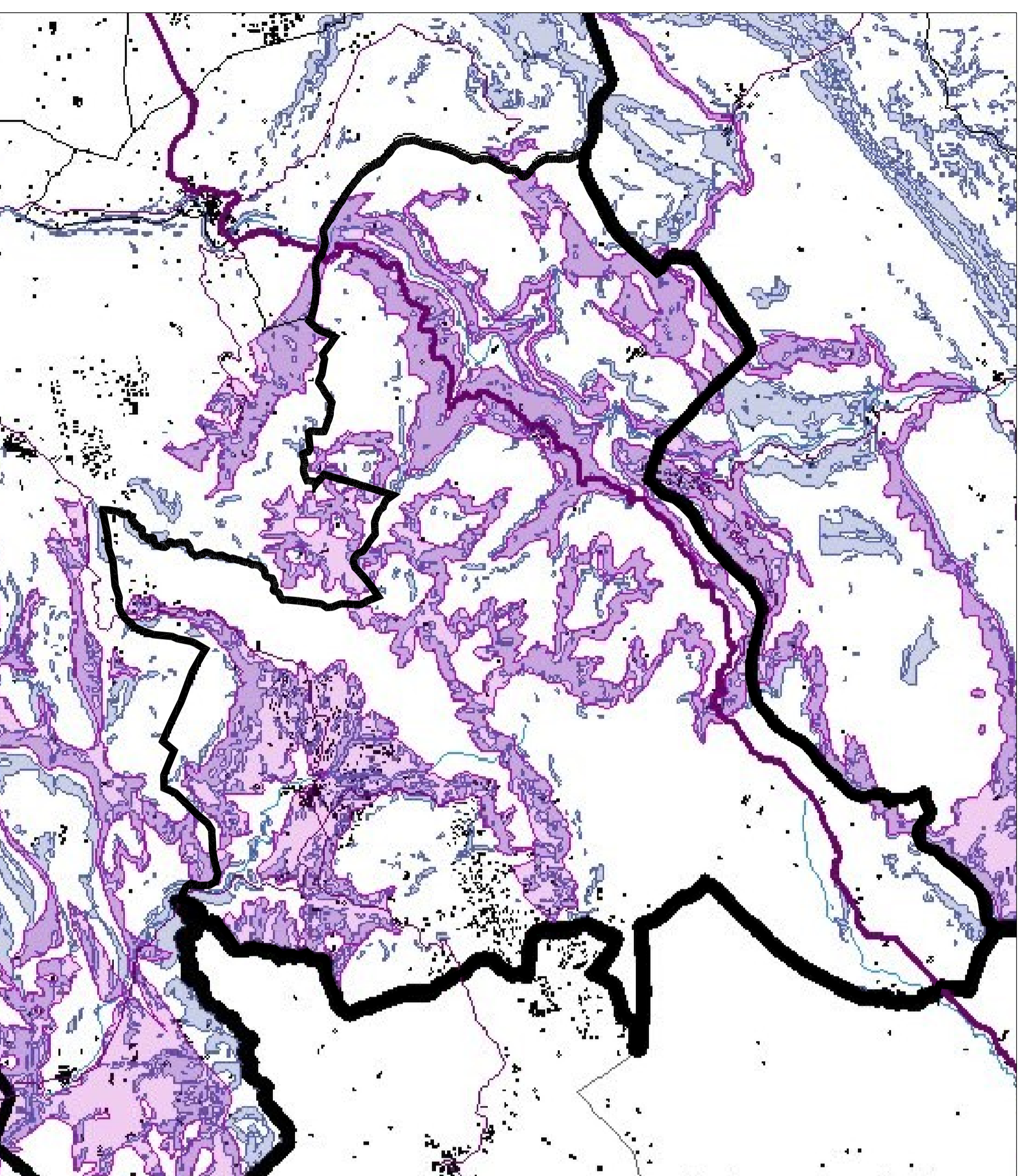
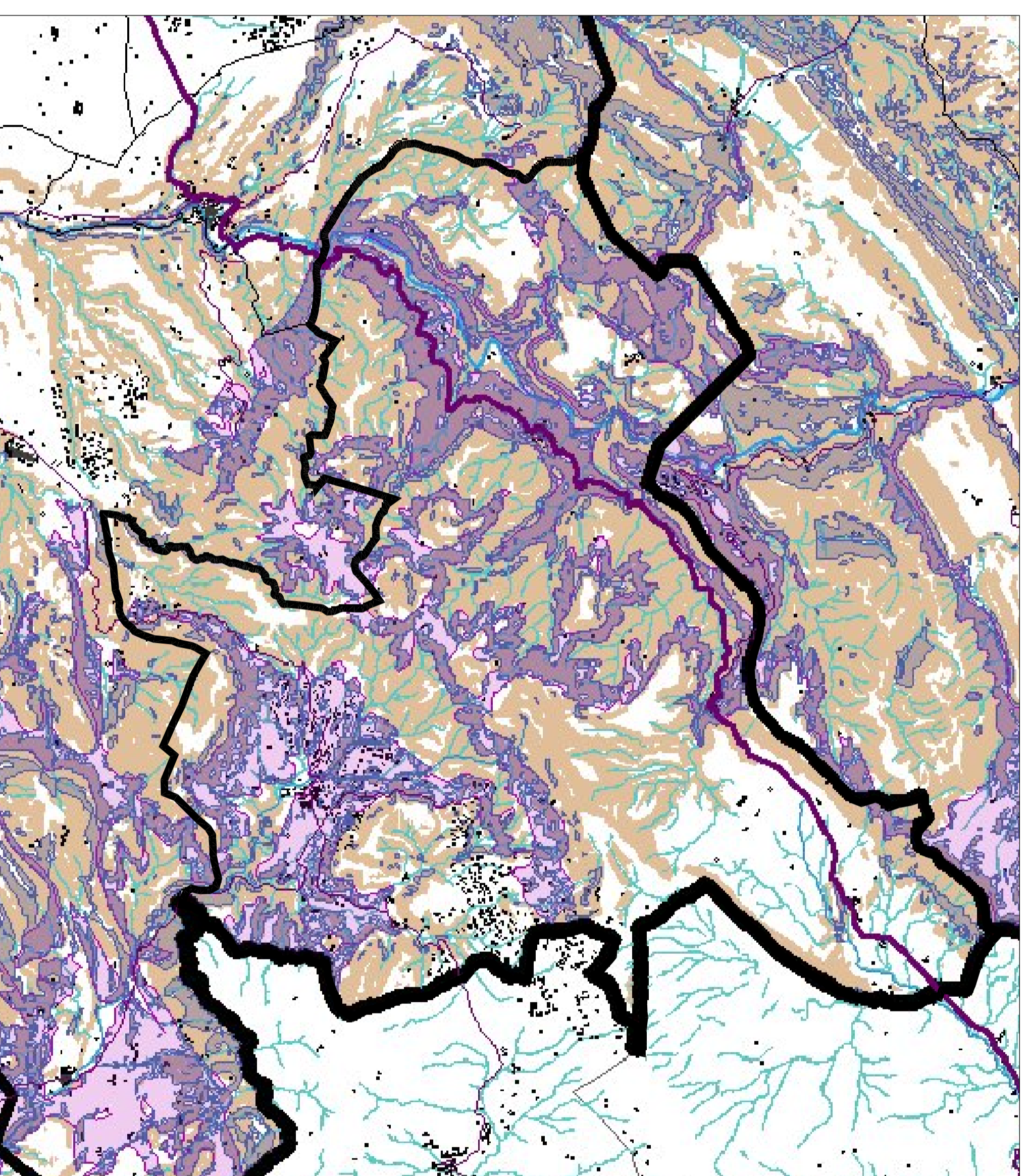


Claus Identificatives

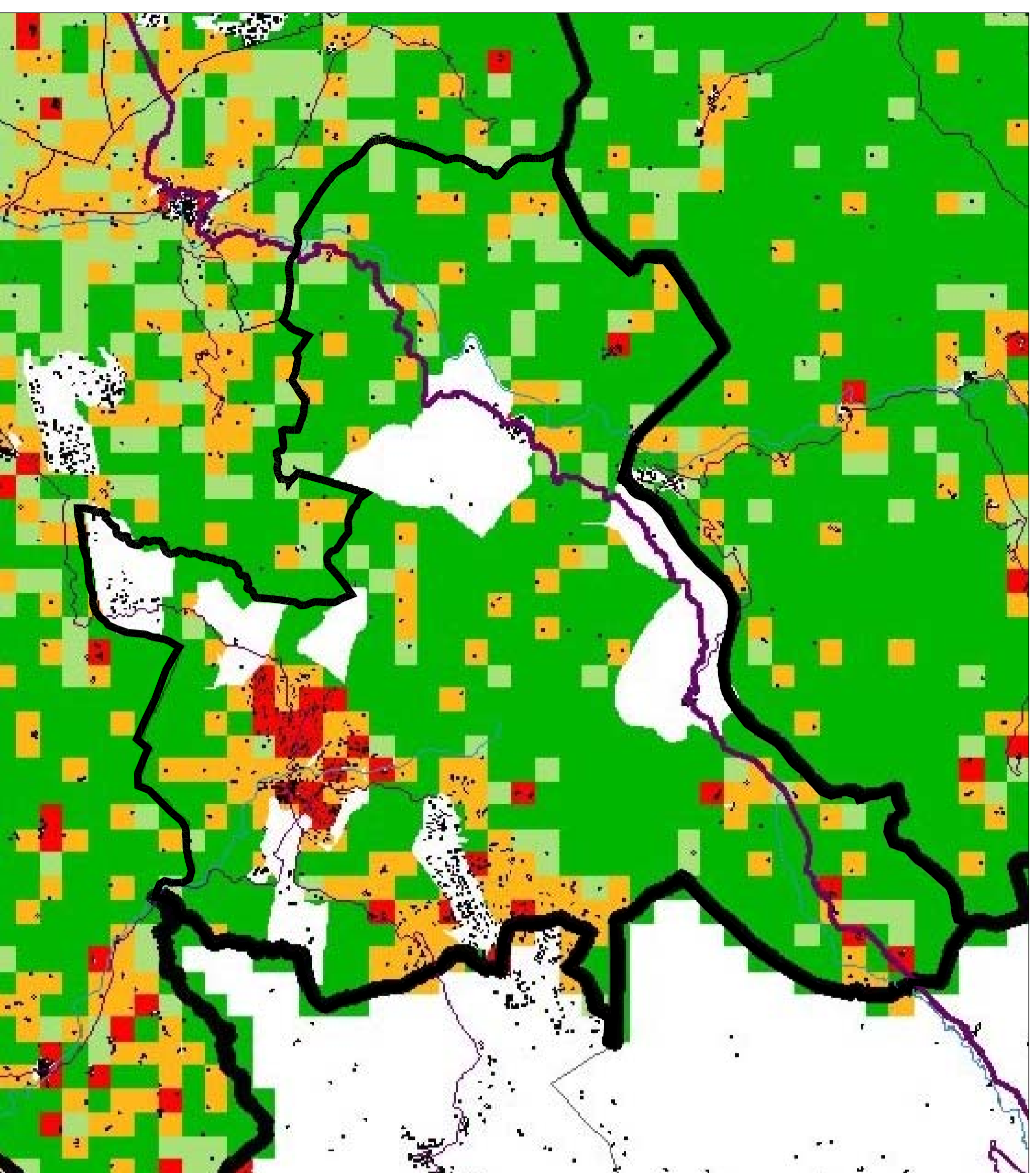
- PLANOL 9**  
 Terrenys amb potencial risc geològic
- Esfondriments
  - Moviments de massa
- PLANOL 10**  
 Àrees inadequades per al desenvolupament urbà
- Línies d'inundació
  - Geomorfologia
  - Retorn 500 anys
  - Retorn 100 anys
  - Retorn 50 anys
  - Retorn 10 anys
  - Afluència amonort de Reus
  - Fickes sobre el terreny
  - A 12m d'alçada
  - Pedregada acústica
  - Segura plana
  - Pissa actual
- Riscos geològics
- Moviments de massa
  - Esfondriments
  - Pendents >20%
- PLANOL 11**  
 Grau d'ocupació del sòl no utilitzable per construccions i instal·lacions
- Sense edificació
  - Menys de 10m<sup>2</sup>
  - De 10 a menys de 100m<sup>2</sup>
  - De 100 a menys de 500m<sup>2</sup>
  - Més de 500m<sup>2</sup>
- PLANOL 12**  
 Pèrdues de sòl per erosió
- 0
  - 0-5
  - 5-12
  - 12-25
  - 25-50
- Terme municipal



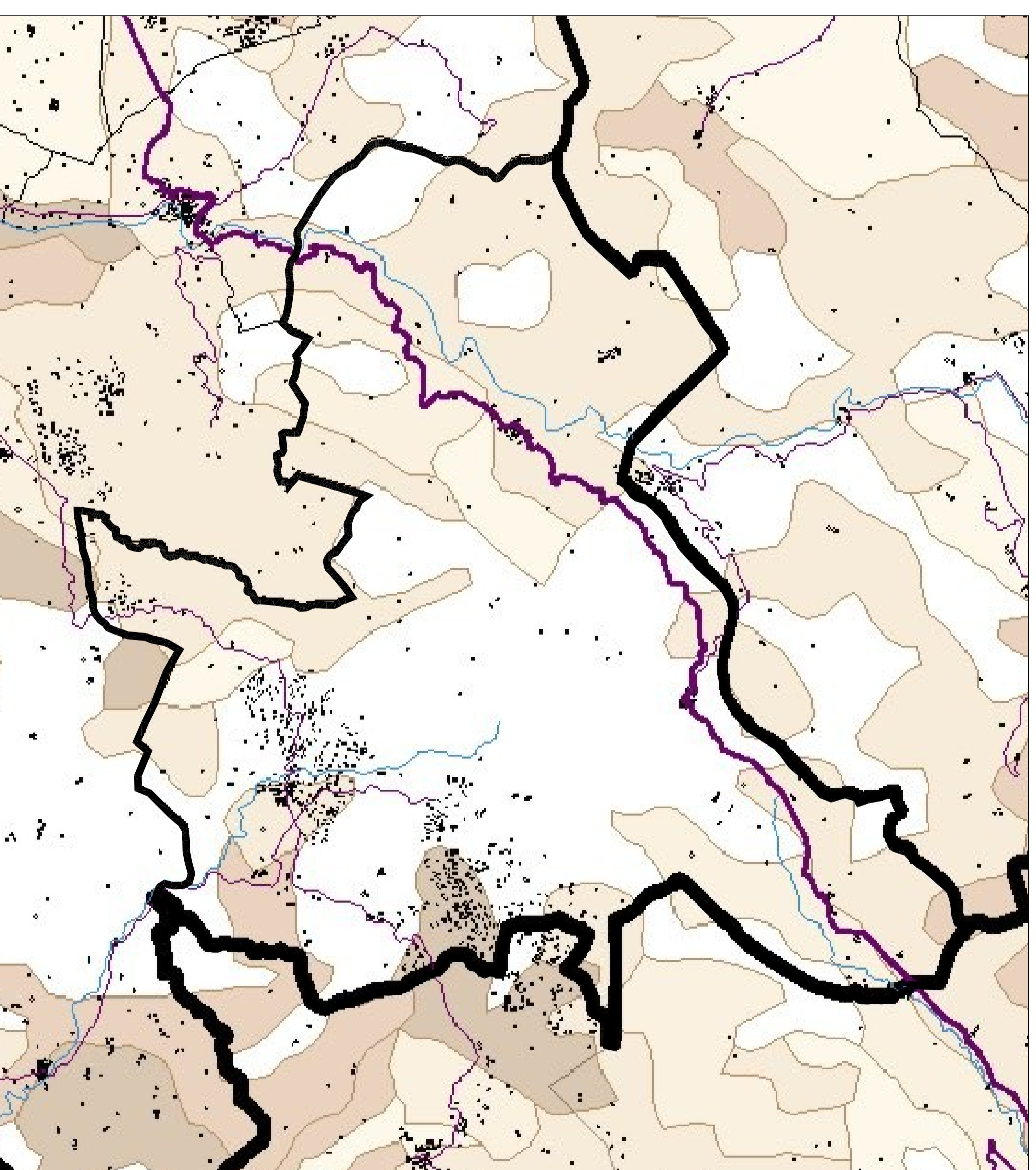
PLANOL 9: Terrenys amb potencial risc geològic



PLANOL 10: Àrees inadequades per al desenvolupament urbà

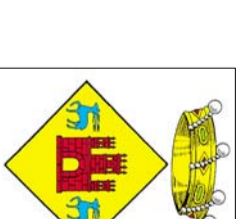


PLANOL 11: Grau d'ocupació del sòl no urbanitzable per construccions i instal·lacions



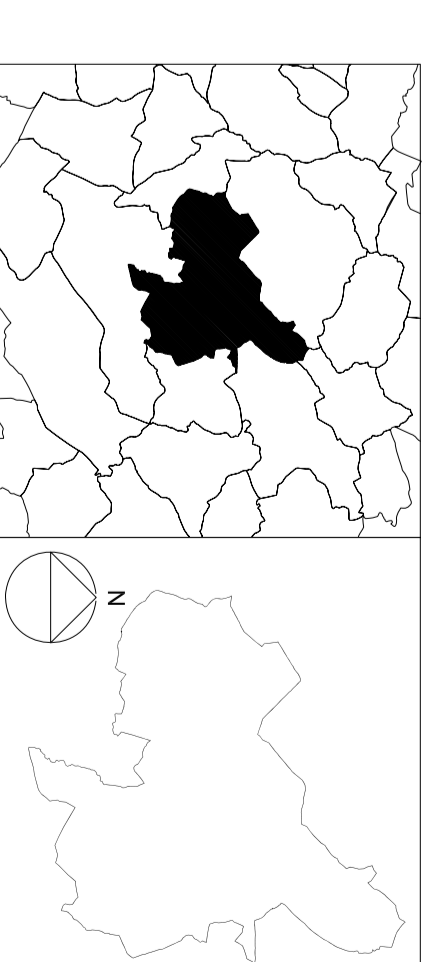
PLANOL 12: Pèrdues de sòl per erosió

Pla d'Ordenació  
 Urbanística Municipal



AJUNTAMENT DE QUEROL

PLANEJAMENT TERRITORIAL DIRECTOR I SECTORIAL  
 Anàlisi Pla Territorial Parcial del Camp de Tarragona



0 2500 5000 7500

DESEMBRE 2011

I.5.2C

Redactor: Ricardo-Saül Sánchez Obaya, arquitecte Col·legiat núm. 25816-4